

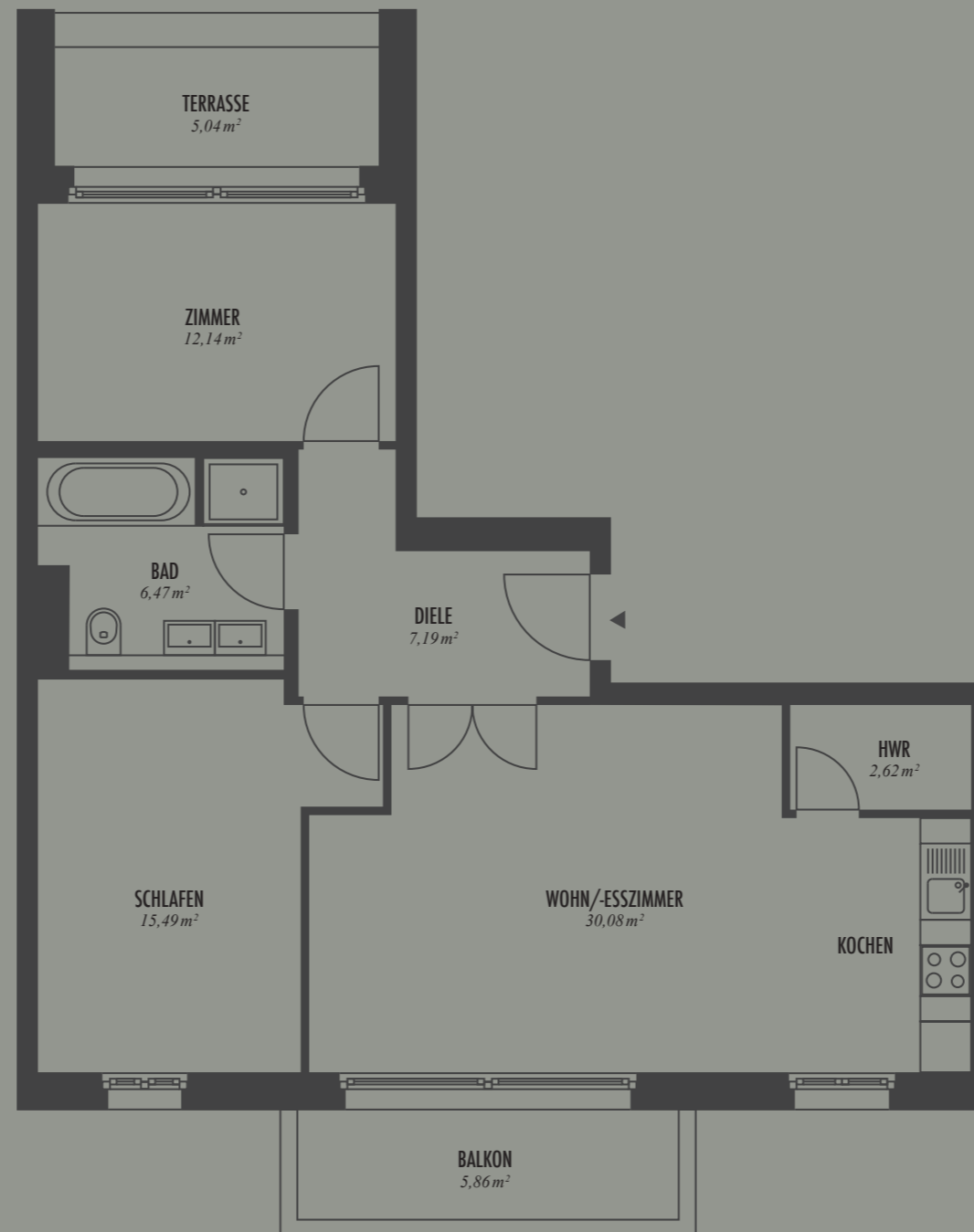


KAISERDAMM N^o 116

BERLIN

WOHNUNG NR.1.1.1 IN DER 1. ETAGE

Eine begehrte Adresse – Kaiserdamm N^o 116



FLÄCHENZUSAMMENSTELLUNG

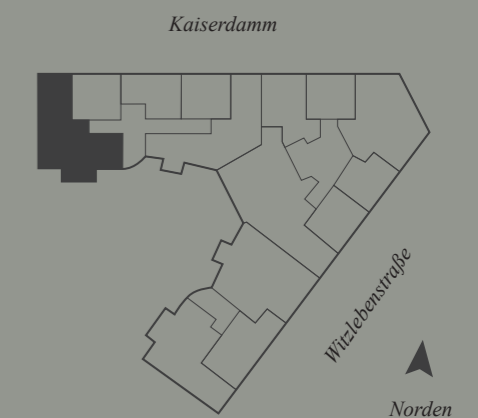
WOHN-/ESSZIMMER 30,08 m²
SCHLAFEN 15,49 m²
ZIMMER 12,14 m²
BAD 6,47 m²
DIELE 7,19 m²
HAUSWIRTSCHAFTSRAUM 2,62 m²
BALKON 2,93 m²
TERRASSE 2,52 m²

GESAMTFLÄCHE WOHNUNG 1.1.1: 79,44 m²

SONDERFLÄCHEN

KELLERRAUM

Alle Quadratmeterangaben sind nach der Verordnung zur Berechnung der Wohnflächen (WoFlV) ausgewiesen. Grundrisse ohne Maßstab.



KAISERDAMM116.COM