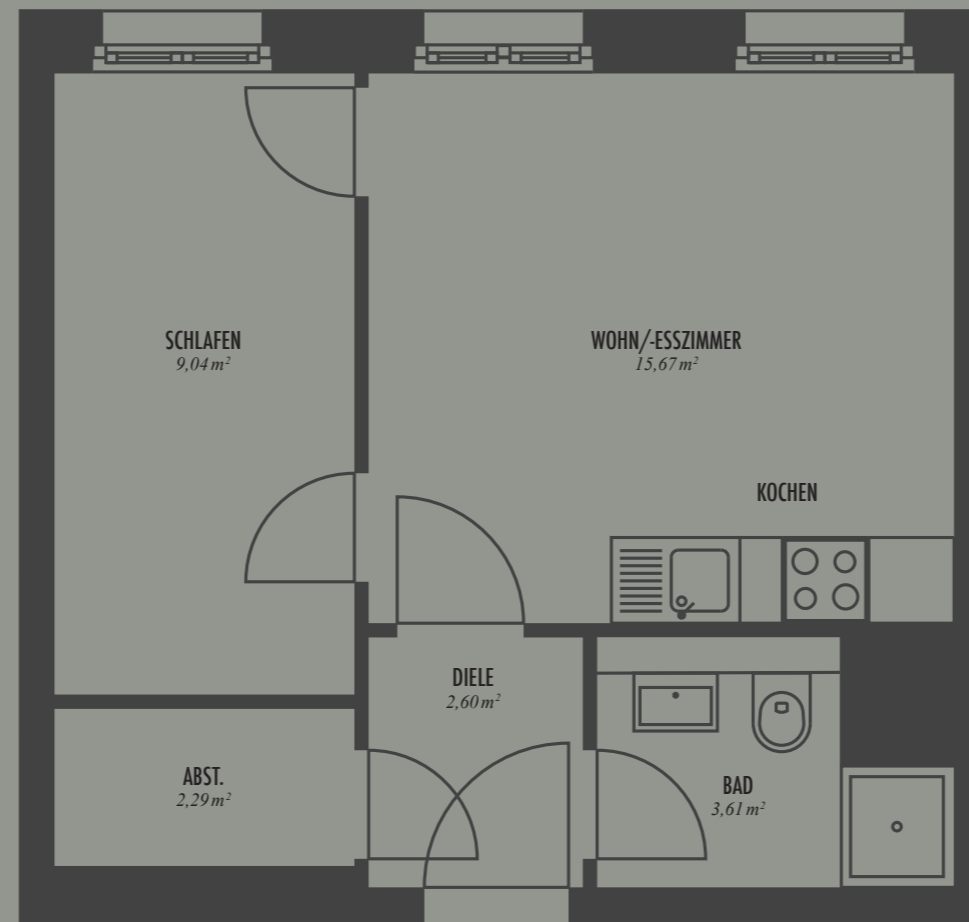




KAISERDAMM
№ 116
BERLIN

WOHNUNG NR. 1.1.2 IN DER 1. ETAGE

Eine begehrte Adresse – Kaiserdamm № 116



FLÄCHENZUSAMMENSTELLUNG

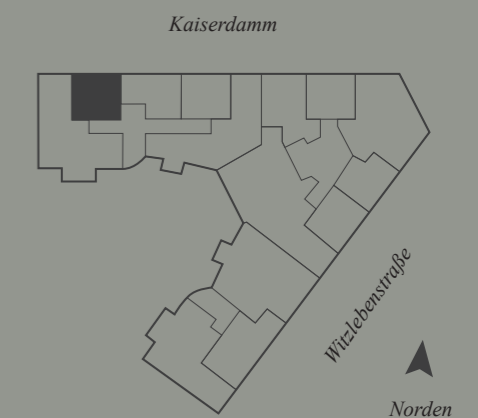
WOHN/-ESSZIMMER 15,67 m²
SCHLAFEN 9,04 m²
BAD 3,61 m²
ABSTELLRAUM 2,29 m²
DIELE 2,60 m²

GESAMTFLÄCHE WOHNUNG 1.1.2: 33,21 m²

SONDERFLÄCHEN

KELLERRAUM

Alle Quadratmeterangaben sind nach der Verordnung zur Berechnung der Wohnflächen (WoFlV) ausgewiesen. Grundrisse ohne Maßstab.



KAISERDAMM116.COM