

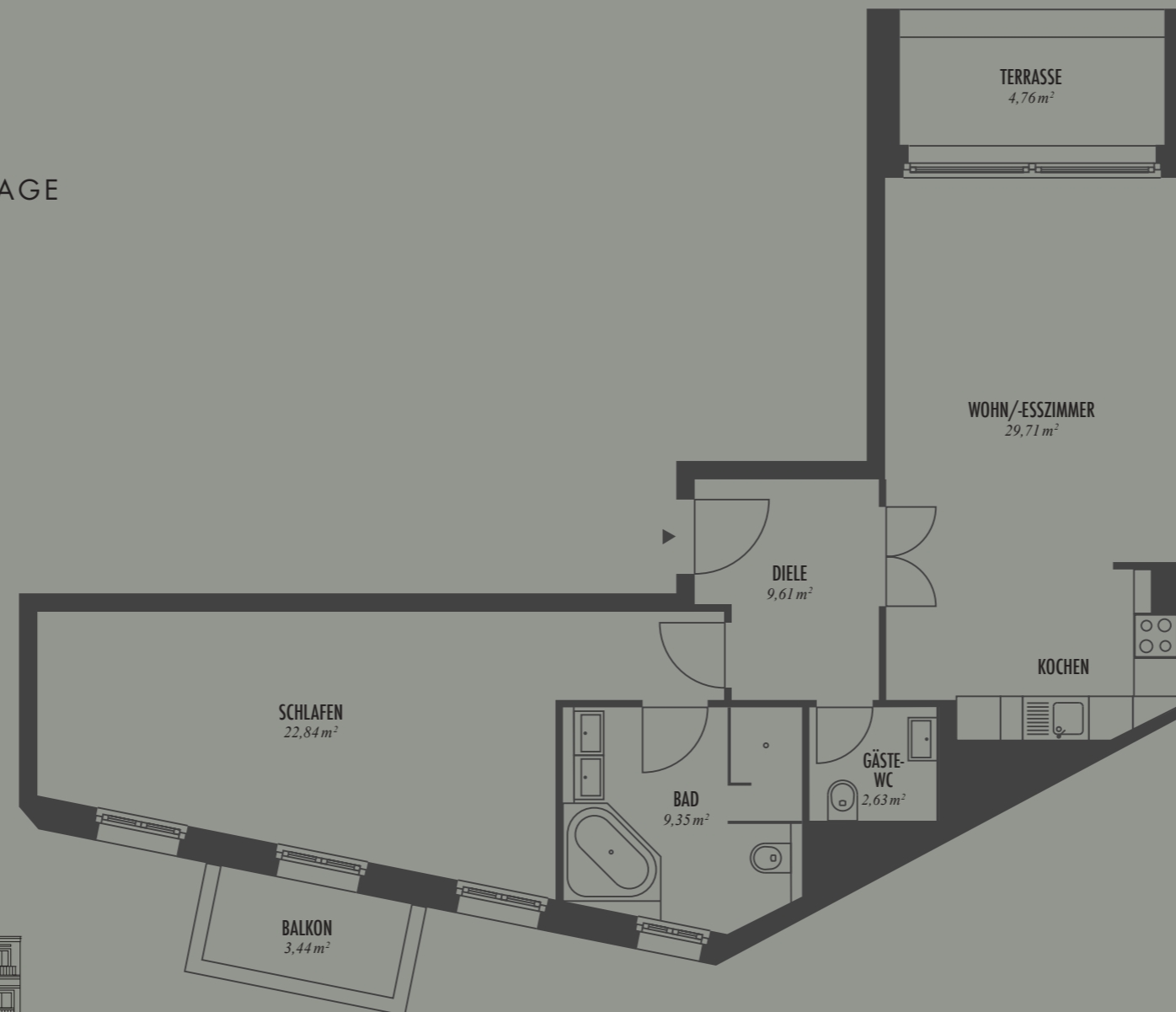


KAISERDAMM
N^o 116

BERLIN

WOHNUNG NR. 1.1.5 IN DER 1. ETAGE

Eine begehrte Adresse – Kaiserdamm N^o 116



FLÄCHENZUSAMMENSTELLUNG

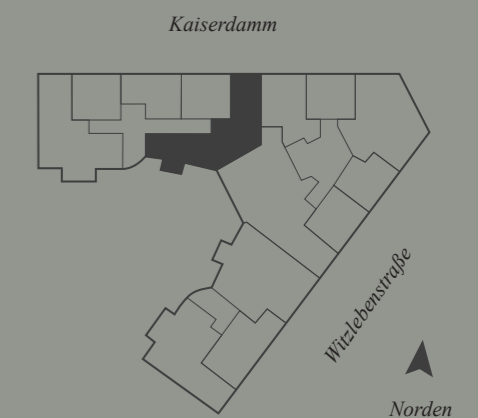
WOHN/-ESSZIMMER 29,71 m²
SCHLAFEN 22,84 m²
KOCHEN 8,28 m²
BAD 9,35 m²
GÄSTE-WC 2,63 m²
DIELE 9,61 m²
BALKON 1,72 m²
TERRASSE 2,38 m²

GESAMTFLÄCHE WOHNUNG 1.1.5: 78,24 m²

SONDERFLÄCHEN

KELLERRAUM

Alle Quadratmeterangaben sind nach der Verordnung zur Berechnung der Wohnflächen (WoFlV) ausgewiesen. Grundrisse ohne Maßstab.



KAISERDAMM116.COM