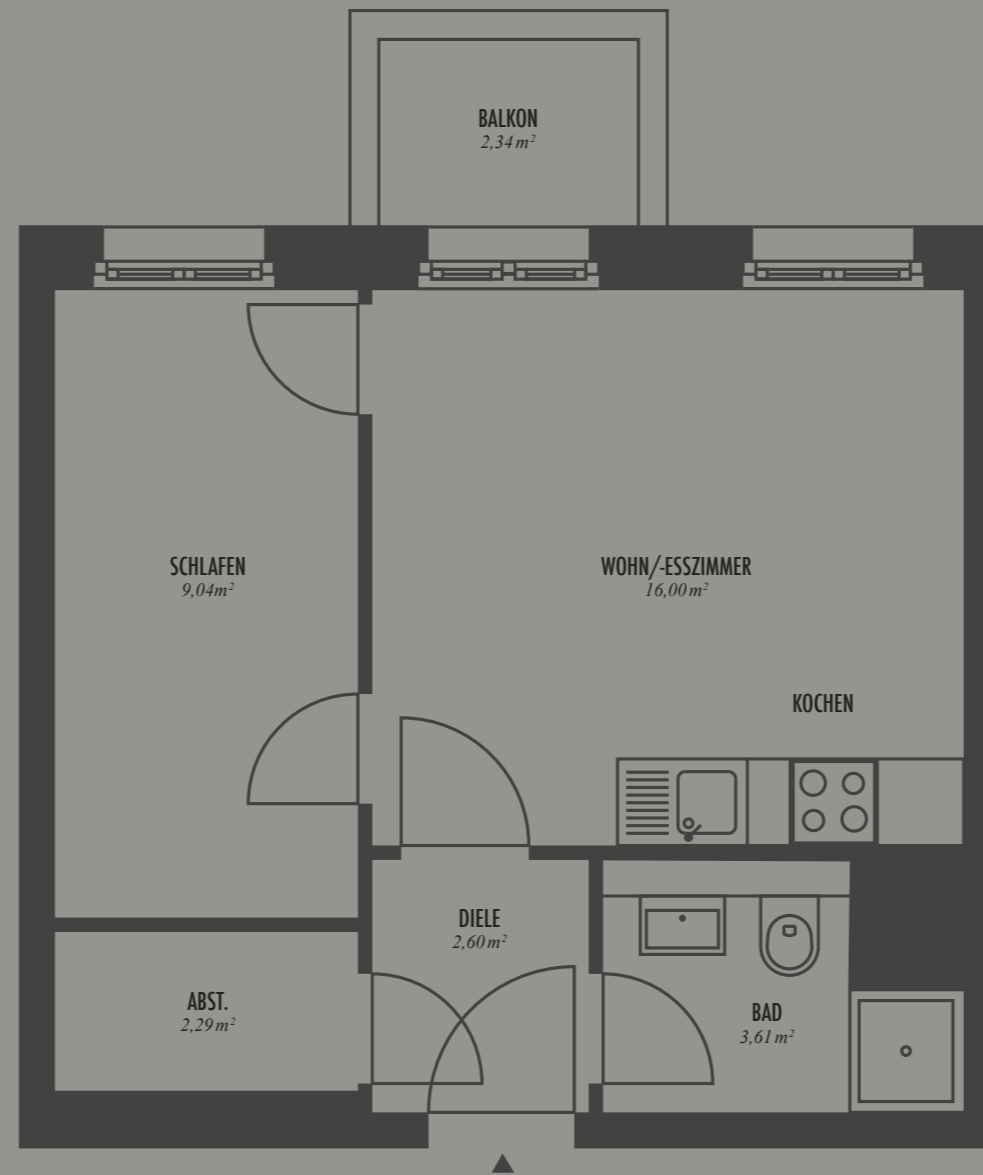




KAISERDAMM
№ 116
BERLIN

WOHNUNG NR. 1.2.2 IN DER 2. ETAGE
Eine begehrte Adresse – Kaiserdamm № 116



FLÄCHENZUSAMMENSTELLUNG

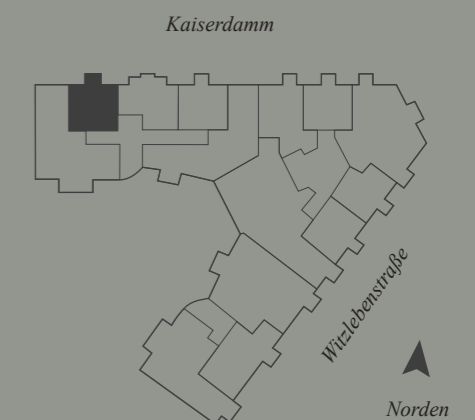
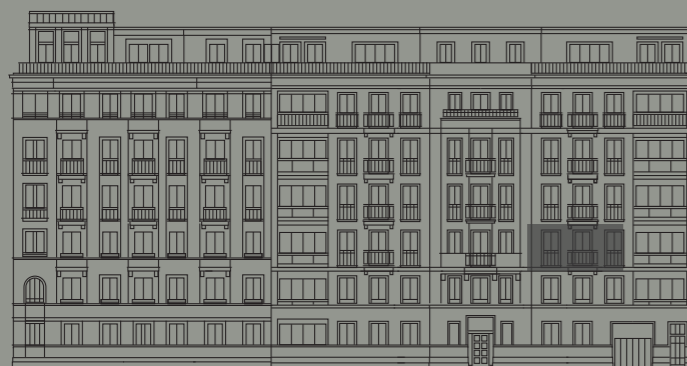
WOHN/-ESSZIMMER 16,00 m²
SCHLAFEN 9,04 m²
BAD 3,61 m²
ABSTELLRAUM. 2,29 m²
DIELE 2,60 m²
BALKON 1,17 m²

GESAMTFLÄCHE WOHNUNG 1.2.2: 34,87 m²

SONDERFLÄCHEN

KELLERRAUM

Alle Quadratmeterangaben sind nach der Verordnung zur Berechnung der Wohnflächen (WoFlV) ausgewiesen. Grundrisse ohne Maßstab.



KAISERDAMM116.COM