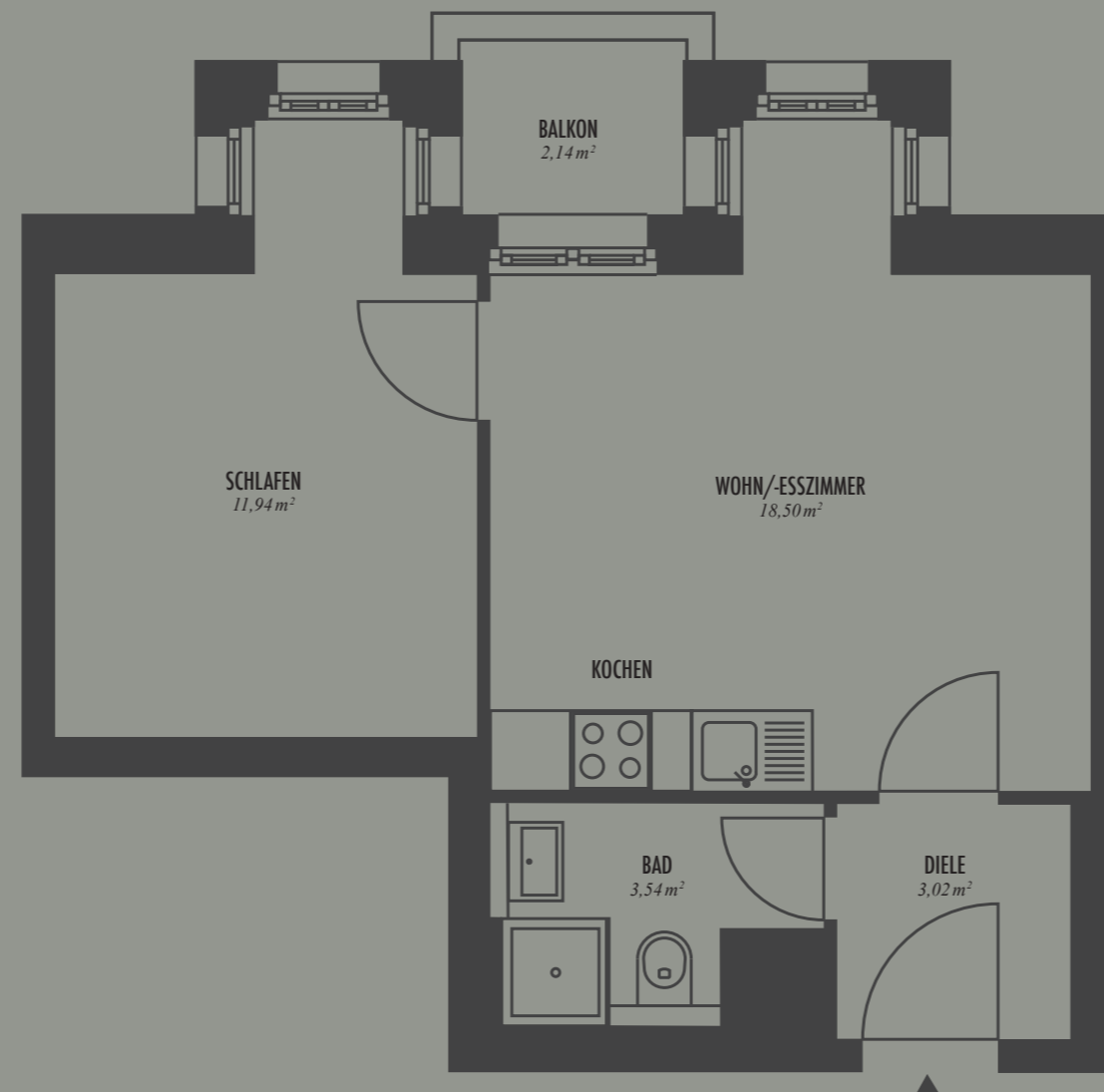




KAISERDAMM
N^o 116
BERLIN

WOHNUNG NR. 1.2.3 IN DER 2. ETAGE
Eine begehrte Adresse – Kaiserdamm N^o 116



FLÄCHENZUSAMMENSTELLUNG

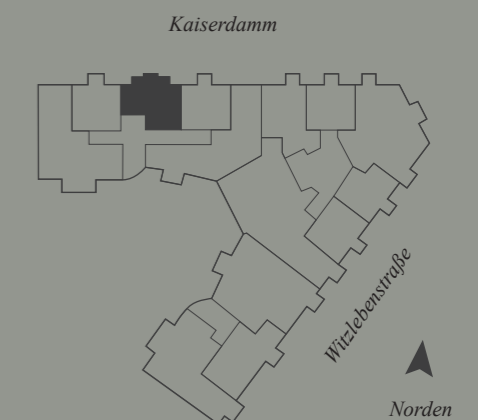
WOHN/-ESSZIMMER 18,50 m²
SCHLAFEN 11,94 m²
BAD 3,54 m²
DIELE 3,02 m²
BALKON 1,07 m²

GESAMTFLÄCHE WOHNUNG 1.2.3: 38,07 m²

SONDERFLÄCHEN

KELLERRAUM

Alle Quadratmeterangaben sind nach der Verordnung zur Berechnung der Wohnflächen (WoFlV) ausgewiesen. Grundrisse ohne Maßstab.



KAISERDAMM116.COM