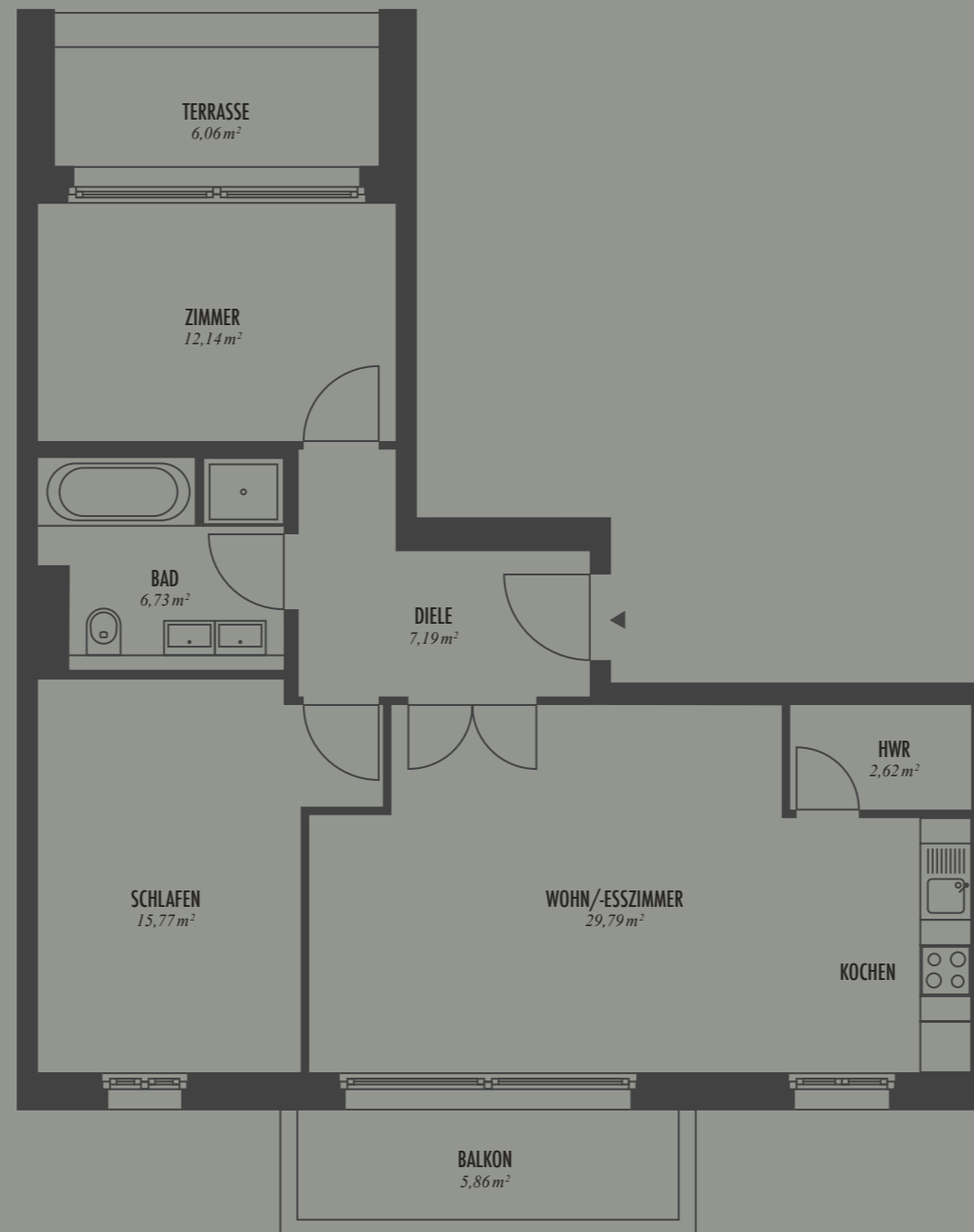
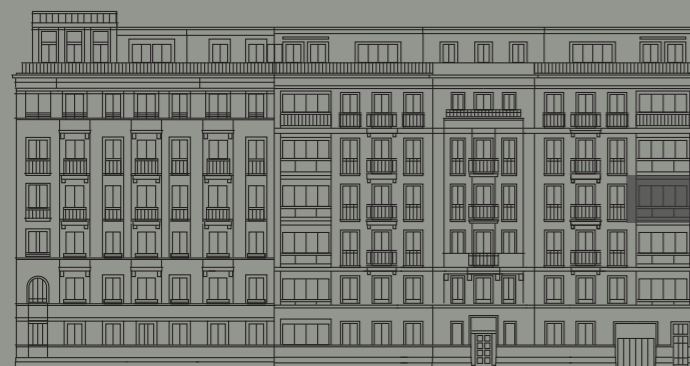




KAISERDAMM
N^o 116
BERLIN

WOHNUNG NR. 1.3.1 IN DER 3. ETAGE
Eine begehrte Adresse – Kaiserdamm N^o 116



FLÄCHENZUSAMMENSTELLUNG

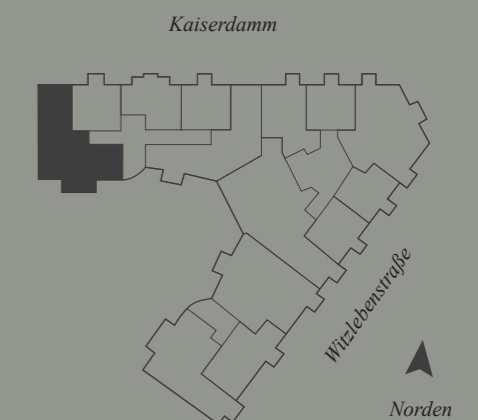
WOHN-/ESSZIMMER 29,79 m²
SCHLAFEN 15,77 m²
ZIMMER 12,14 m²
BAD 6,73 m²
DIELE 7,19 m²
HAUSWIRTSCHAFTSRAUM 2,62 m²
BALKON 2,93 m²
TERRASSE 3,03 m²

GESAMTFLÄCHE WOHNUNG 1.3.1: 80,20 m²

SONDERFLÄCHEN

KELLERRAUM

Alle Quadratmeterangaben sind nach der Verordnung zur Berechnung der Wohnflächen (WoFlV) ausgewiesen. Grundrisse ohne Maßstab.



KAISERDAMM116.COM