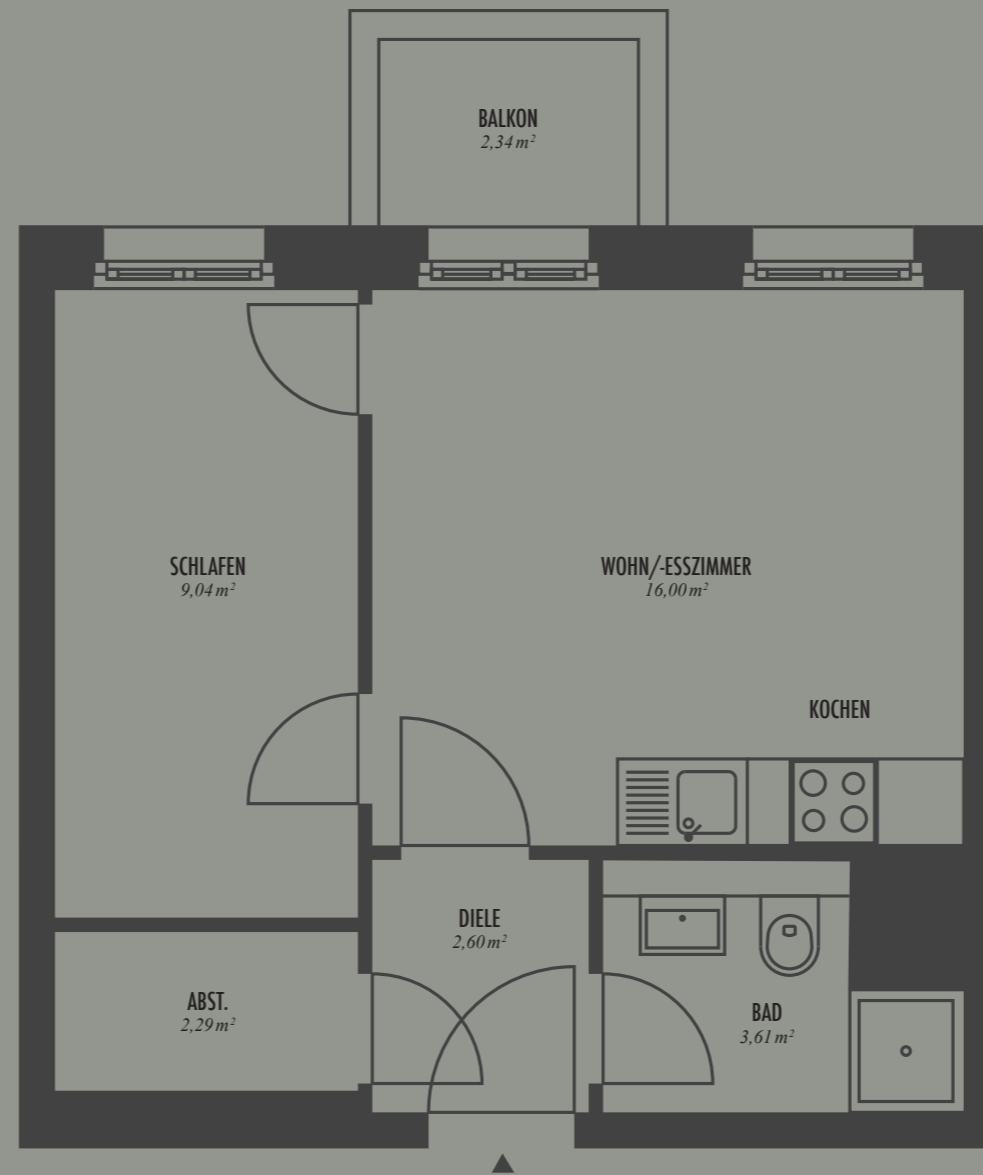




KAISERDAMM  
№ 116  
BERLIN

WOHNUNG NR. 1.3.2 IN DER 3. ETAGE  
*Eine begehrte Adresse – Kaiserdamm № 116*



**FLÄCHENZUSAMMENSTELLUNG**

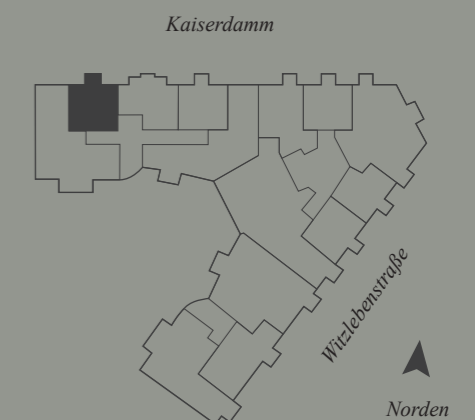
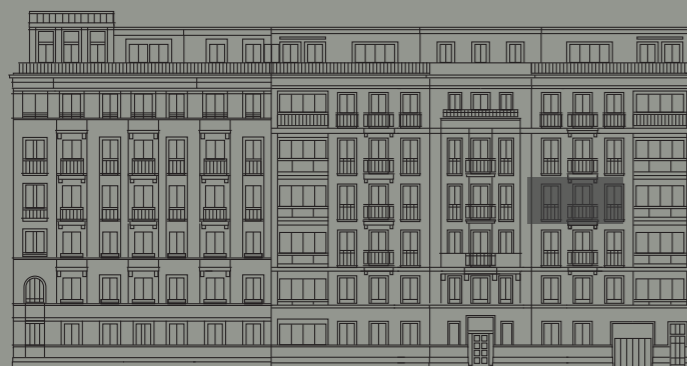
WOHN/-ESSZIMMER 16,00 m<sup>2</sup>  
SCHLAFEN 9,04 m<sup>2</sup>  
BAD 3,61 m<sup>2</sup>  
ABSTELLRAUM. 2,29 m<sup>2</sup>  
DIELE 2,60 m<sup>2</sup>  
BALKON 1,17 m<sup>2</sup>

GESAMTFLÄCHE WOHNUNG 1.3.2: 34,87 m<sup>2</sup>

**SONDERFLÄCHEN**

**KELLERRAUM**

*Alle Quadratmeterangaben sind nach der Verordnung zur Berechnung der Wohnflächen (WoFlV) ausgewiesen. Grundrisse ohne Maßstab.*



KAISERDAMM116.COM