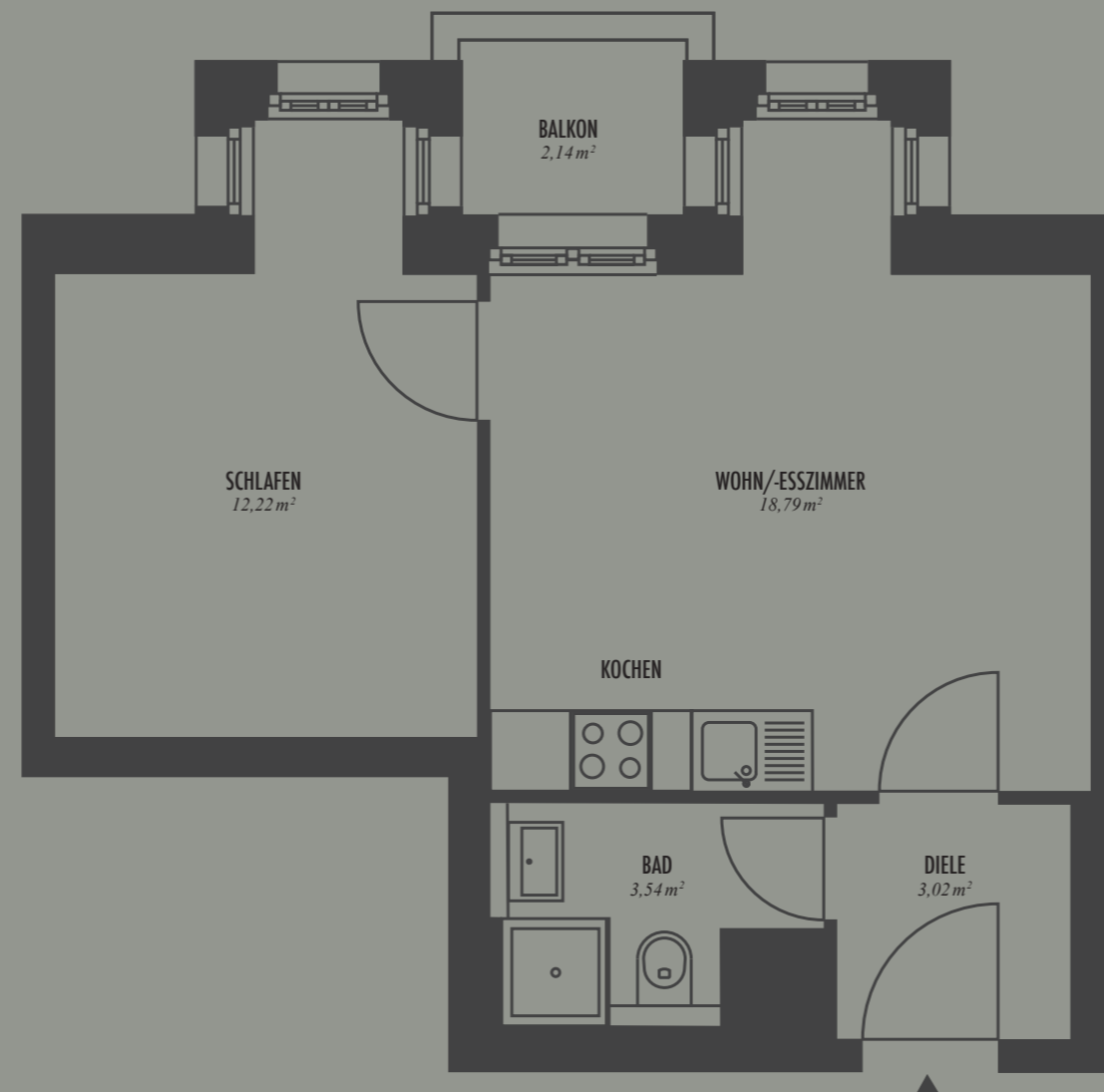




KAISERDAMM
№ 116
BERLIN

WOHNUNG NR. 1.3.3 IN DER 3. ETAGE
Eine begehrte Adresse – Kaiserdamm № 116



FLÄCHENZUSAMMENSTELLUNG

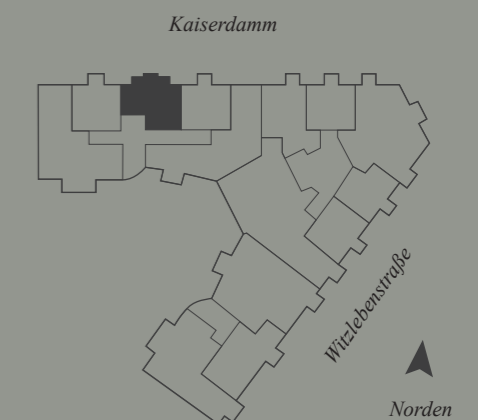
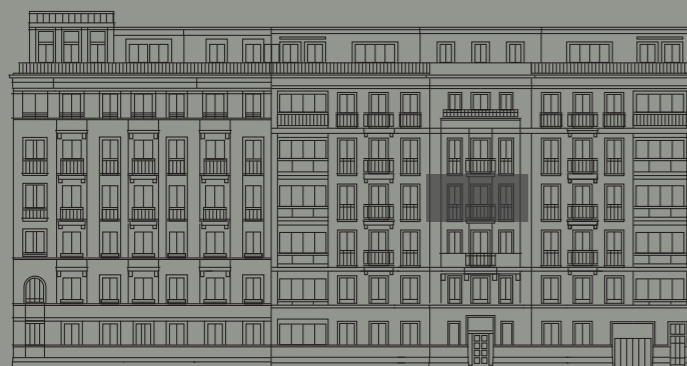
WOHN/-ESSZIMMER 18,79 m²
SCHLAFEN 12,22 m²
BAD 3,54 m²
DIELE 3,02 m²
BALKON 1,07 m²

GESAMTFLÄCHE WOHNUNG 1.3.3: 38,64 m²

SONDERFLÄCHEN

KELLERRAUM

Alle Quadratmeterangaben sind nach der Verordnung zur Berechnung der Wohnflächen (WoFlV) ausgewiesen. Grundrisse ohne Maßstab.



KAISERDAMM116.COM