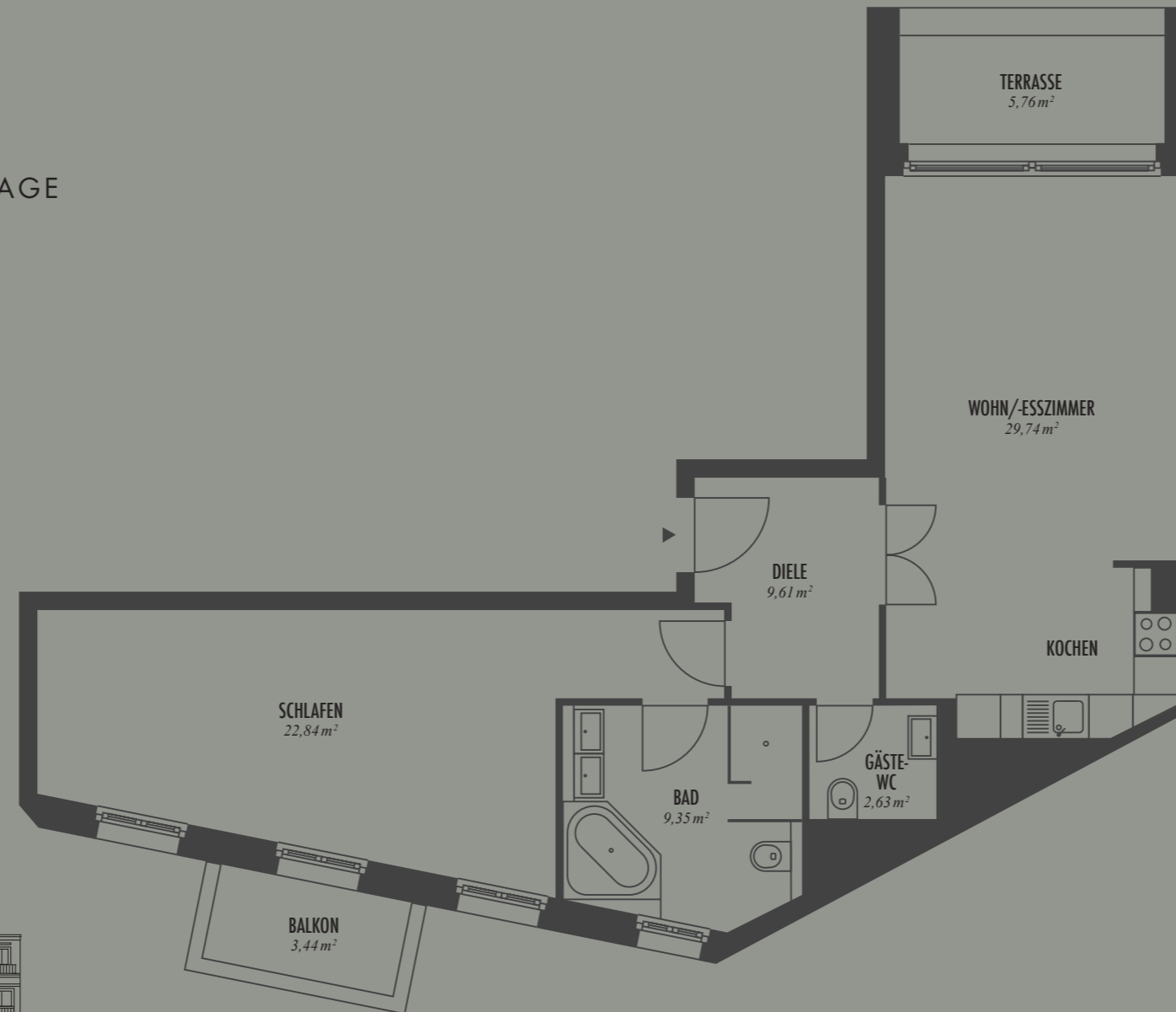




KAISERDAMM
Nº 116
BERLIN

WOHNUNG NR. 1.3.5 IN DER 3. ETAGE
Eine begehrte Adresse – Kaiserdamm Nº 116



FLÄCHENZUSAMMENSTELLUNG

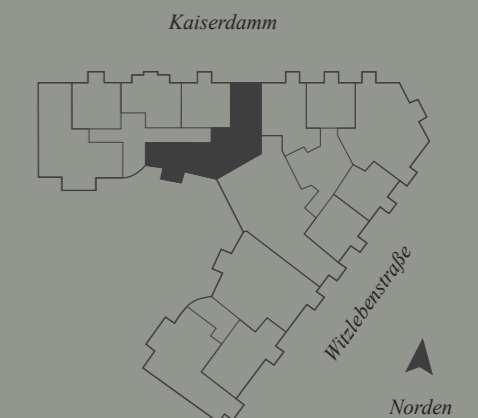
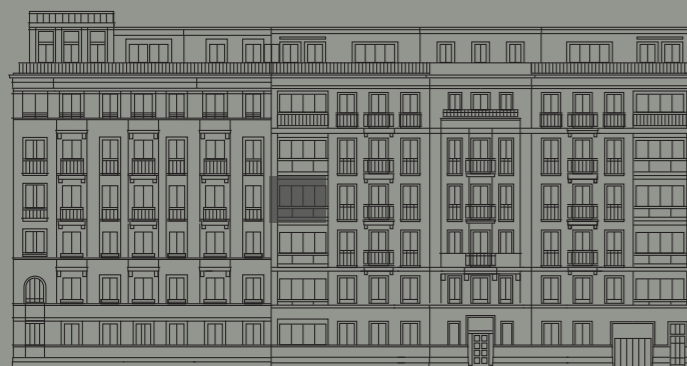
WOHN/-ESSZIMMER 29,74 m²
SCHLAFEN 22,84 m²
KOCHEN 8,28 m²
BAD 9,35 m²
GÄSTE-WC 2,63 m²
DIELE 9,61 m²
BALKON 1,72 m²
TERRASSE 2,88 m²

GESAMTFLÄCHE WOHNUNG 1.3.5: 78,77 m²

SONDERFLÄCHEN

KELLERRAUM

Alle Quadratmeterangaben sind nach der Verordnung zur Berechnung der Wohnflächen (WoFlV) ausgewiesen. Grundrisse ohne Maßstab.



KAISERDAMM116.COM