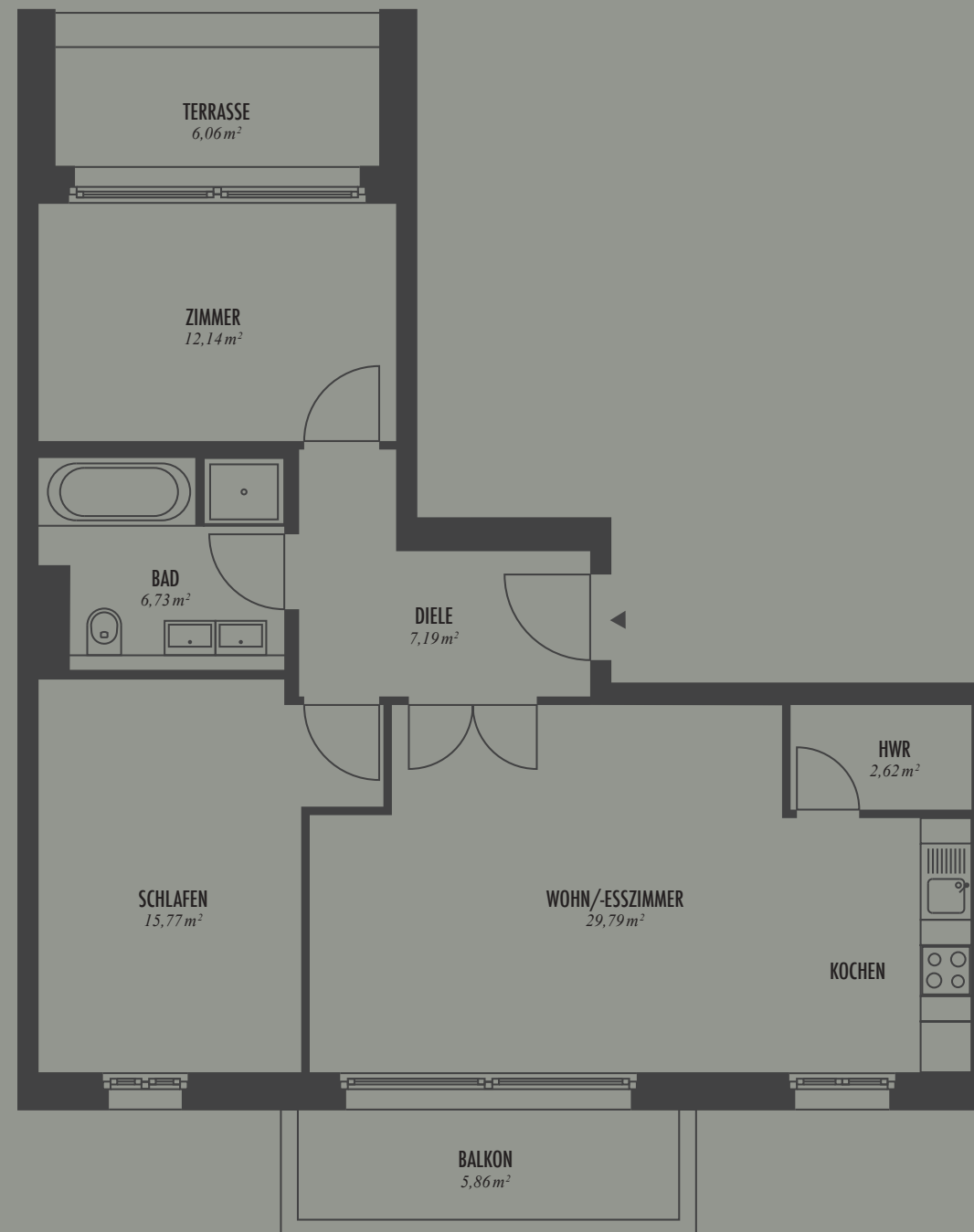




KAISERDAMM  
N<sup>o</sup> 116  
BERLIN

WOHNUNG NR. 1.4.1 IN DER 4. ETAGE  
*Eine begehrte Adresse – Kaiserdamm N<sup>o</sup> 116*



**FLÄCHENZUSAMMENSTELLUNG**

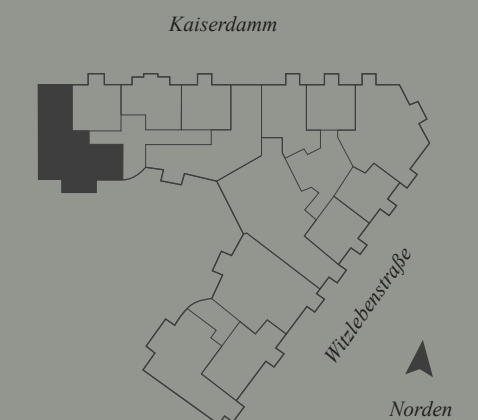
WOHN-/ESSZIMMER 29,79 m<sup>2</sup>  
SCHLAFEN 15,77 m<sup>2</sup>  
ZIMMER 12,14 m<sup>2</sup>  
BAD 6,73 m<sup>2</sup>  
DIELE 7,19 m<sup>2</sup>  
HAUSWIRTSCHAFTSRAUM 2,62 m<sup>2</sup>  
BALKON 2,93 m<sup>2</sup>  
TERRASSE 3,03 m<sup>2</sup>

GESAMTFLÄCHE WOHNUNG 1.4.1: 80,20 m<sup>2</sup>

**SONDERFLÄCHEN**

**KELLERRAUM**

*Alle Quadratmeterangaben sind nach der Verordnung zur Berechnung der Wohnflächen (WoFlV) ausgewiesen. Grundrisse ohne Maßstab.*



KAISERDAMM116.COM