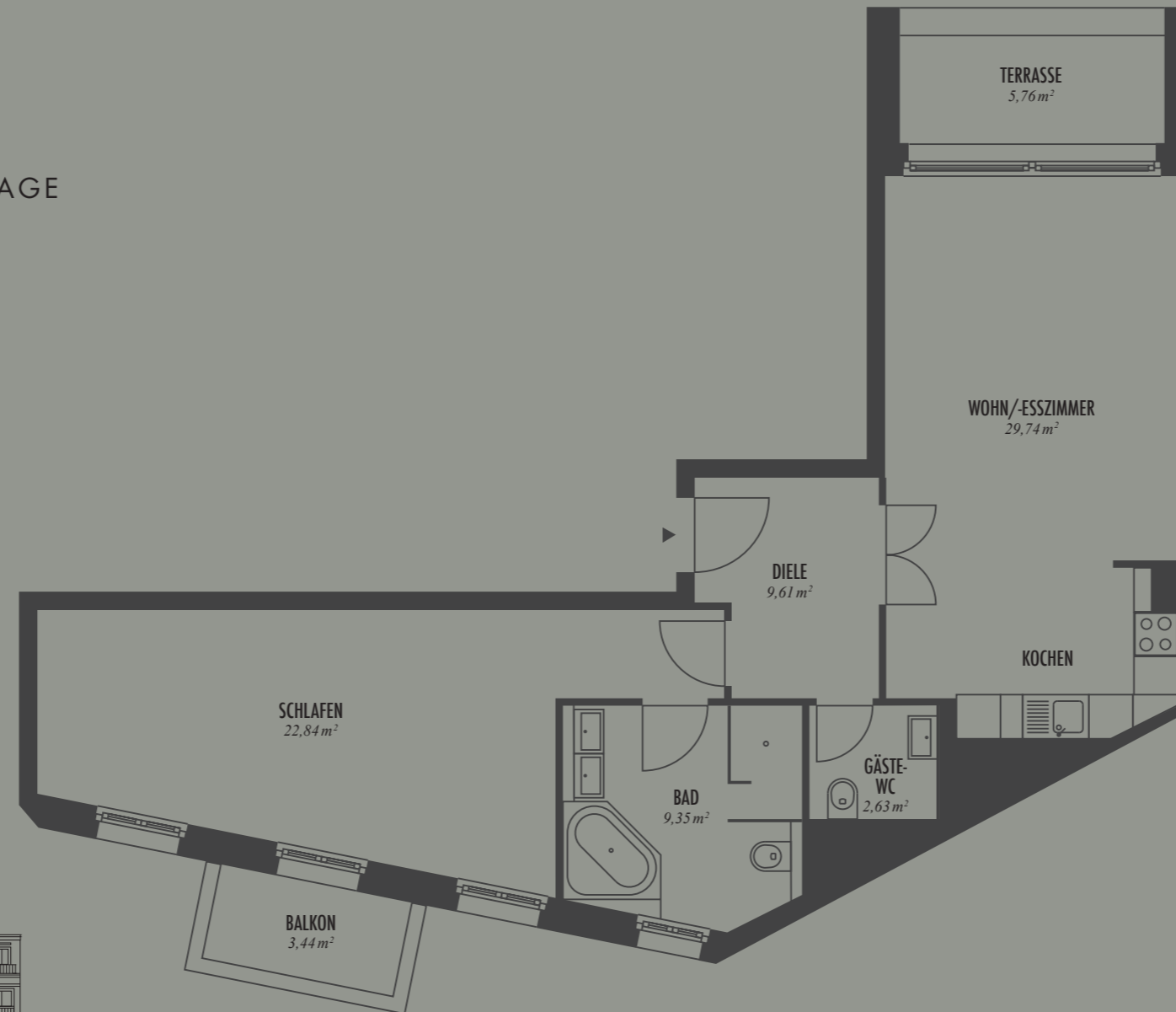




KAISERDAMM  
N<sup>o</sup> 116  
BERLIN

WOHNUNG NR. 1.4.5 IN DER 4. ETAGE  
*Eine begehrte Adresse – Kaiserdamm N<sup>o</sup> 116*



**FLÄCHENZUSAMMENSTELLUNG**

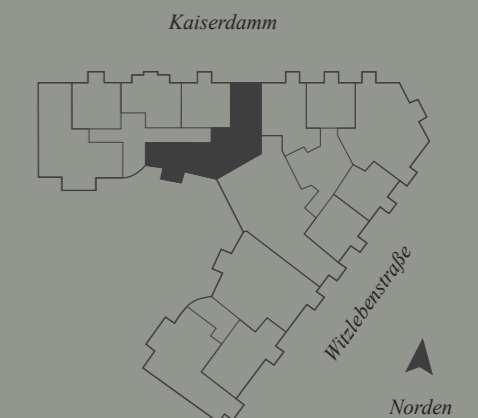
WOHN/-ESSZIMMER 29,74 m<sup>2</sup>  
SCHLAFEN 22,84 m<sup>2</sup>  
KOCHEN 8,28 m<sup>2</sup>  
BAD 9,35 m<sup>2</sup>  
GÄSTE-WC 2,63 m<sup>2</sup>  
DIELE 9,61 m<sup>2</sup>  
BALKON 1,72 m<sup>2</sup>  
TERRASSE 2,88 m<sup>2</sup>

GESAMTFLÄCHE WOHNUNG 1.4.5: 78,77 m<sup>2</sup>

**SONDERFLÄCHEN**

**KELLERRAUM**

*Alle Quadratmeterangaben sind nach der Verordnung zur Berechnung der Wohnflächen (WoFlV) ausgewiesen. Grundrisse ohne Maßstab.*



KAISERDAMM116.COM