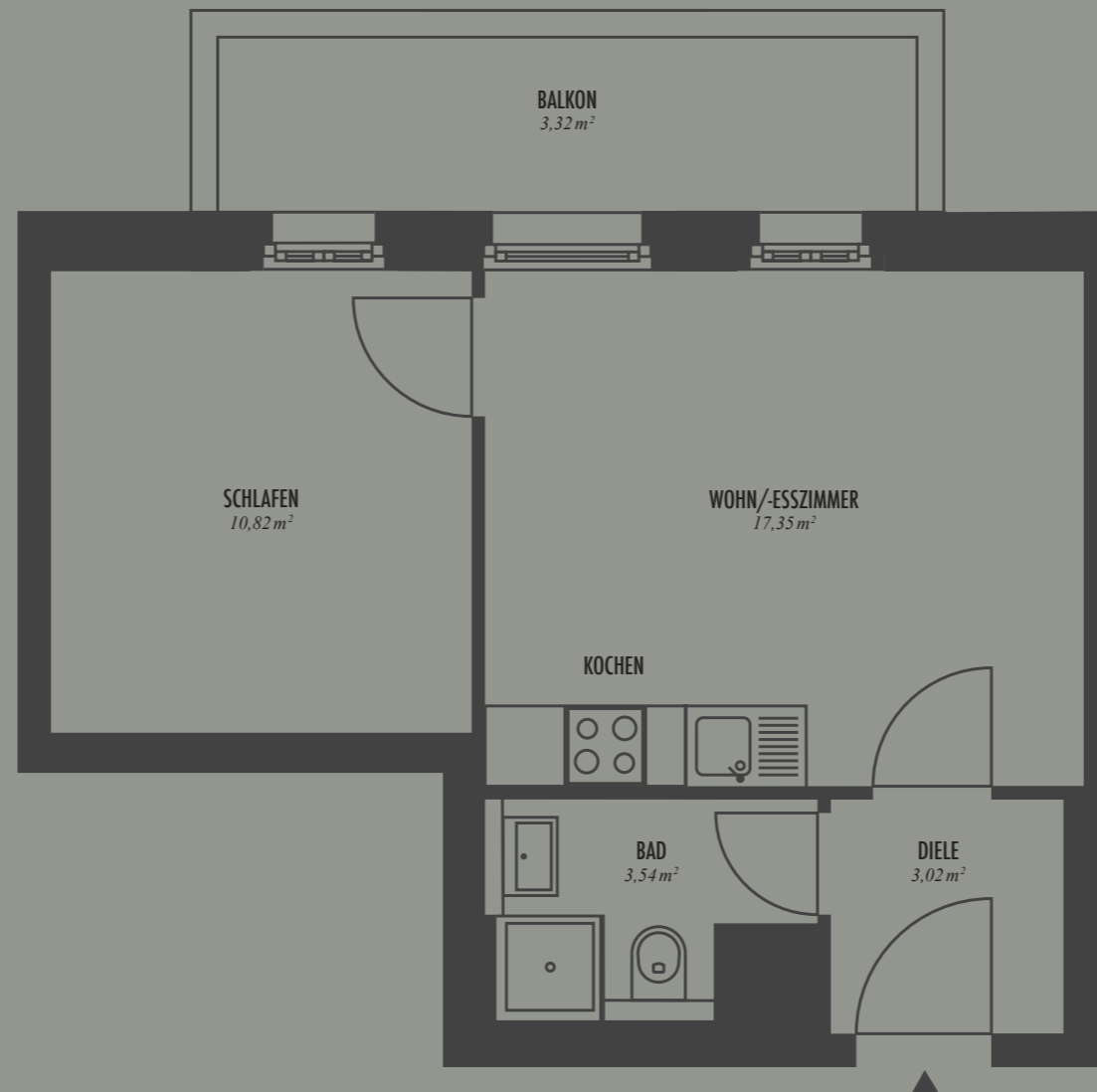




KAISERDAMM  
N<sup>o</sup> 116  
BERLIN

WOHNUNG NR. 1.5.3 IN DER 5. ETAGE  
*Eine begehrte Adresse – Kaiserdamm N<sup>o</sup> 116*



**FLÄCHENZUSAMMENSTELLUNG**

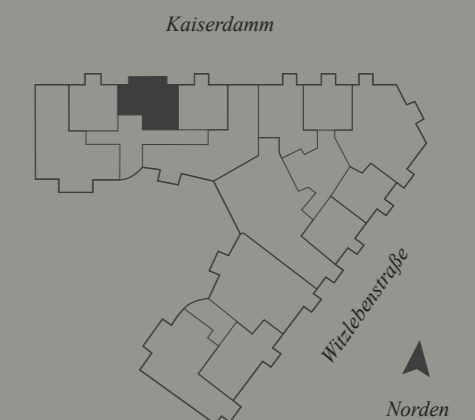
WOHN/-ESSZIMMER 17,35 m<sup>2</sup>  
SCHLAFEN 10,82 m<sup>2</sup>  
BAD 3,54 m<sup>2</sup>  
DIELE 3,02 m<sup>2</sup>  
BALKON 1,66 m<sup>2</sup>

GESAMTFLÄCHE WOHNUNG 1.5.3: 36,39 m<sup>2</sup>

**SONDERFLÄCHEN**

**KELLERRAUM**

*Alle Quadratmeterangaben sind nach der Verordnung zur Berechnung der Wohnflächen (WoFlV) ausgewiesen. Grundrisse ohne Maßstab.*



KAISERDAMM116.COM