



MOMMSENSTRASSE  
N<sup>o</sup> 15  
BERLIN

WOHNUNG NR. 1.3.2 IN DER 3. ETAGE  
*Eine stilvolle Adresse – Mommsenstraße N<sup>o</sup> 15*

**FLÄCHENZUSAMMENSTELLUNG**

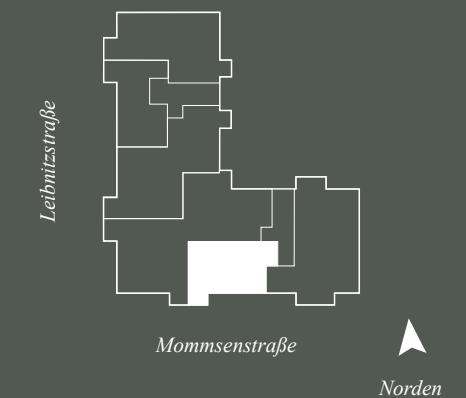
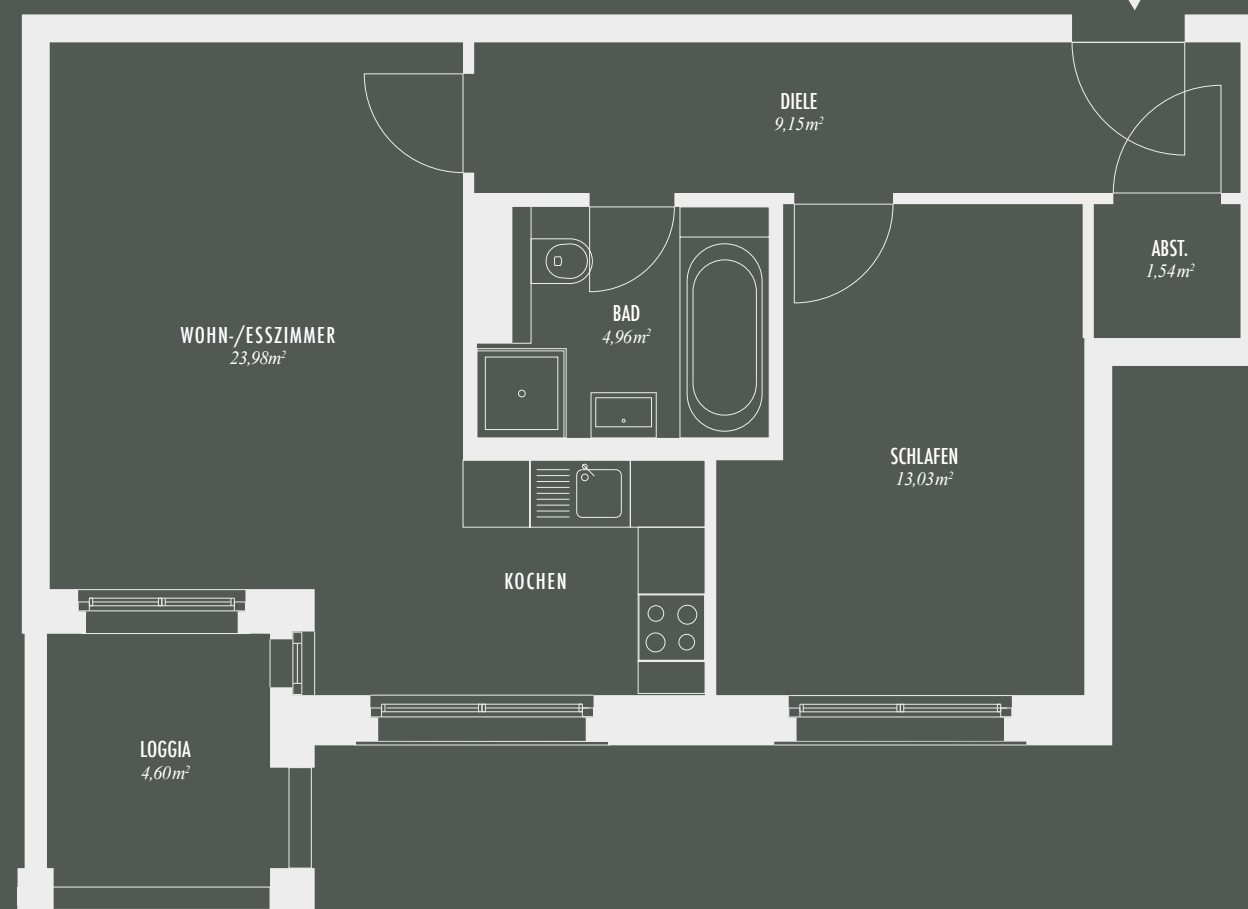
WOHN-/ESSZIMMER 23,98 m<sup>2</sup>  
SCHLAFEN 13,03 m<sup>2</sup>  
BAD 4,96 m<sup>2</sup>  
ABSTELLRAUM 1,54 m<sup>2</sup>  
DIELE 9,15 m<sup>2</sup>  
LOGGIA 2,30 m<sup>2</sup>

GESAMTFLÄCHE WOHNUNG 1.3.2: 54,96 m<sup>2</sup>

**SONDERFLÄCHEN**

**KELLERRAUM**

*Alle Quadratmeterangaben sind nach der Verordnung zur Berechnung der Wohnflächen (WoFlV) ausgewiesen. Grundrisse ohne Maßstab.*



MOMMSENSTRASSE15.COM