



MOMMSENSTRASSE
№ 15
BERLIN

WOHNUNG NR. 1.4.2 IN DER 4. ETAGE
Eine stilvolle Adresse – Mommsenstraße №15

FLÄCHENZUSAMMENSTELLUNG

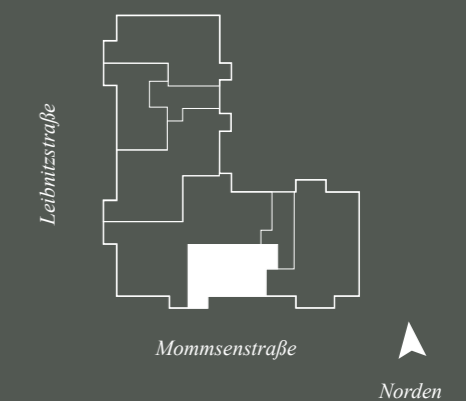
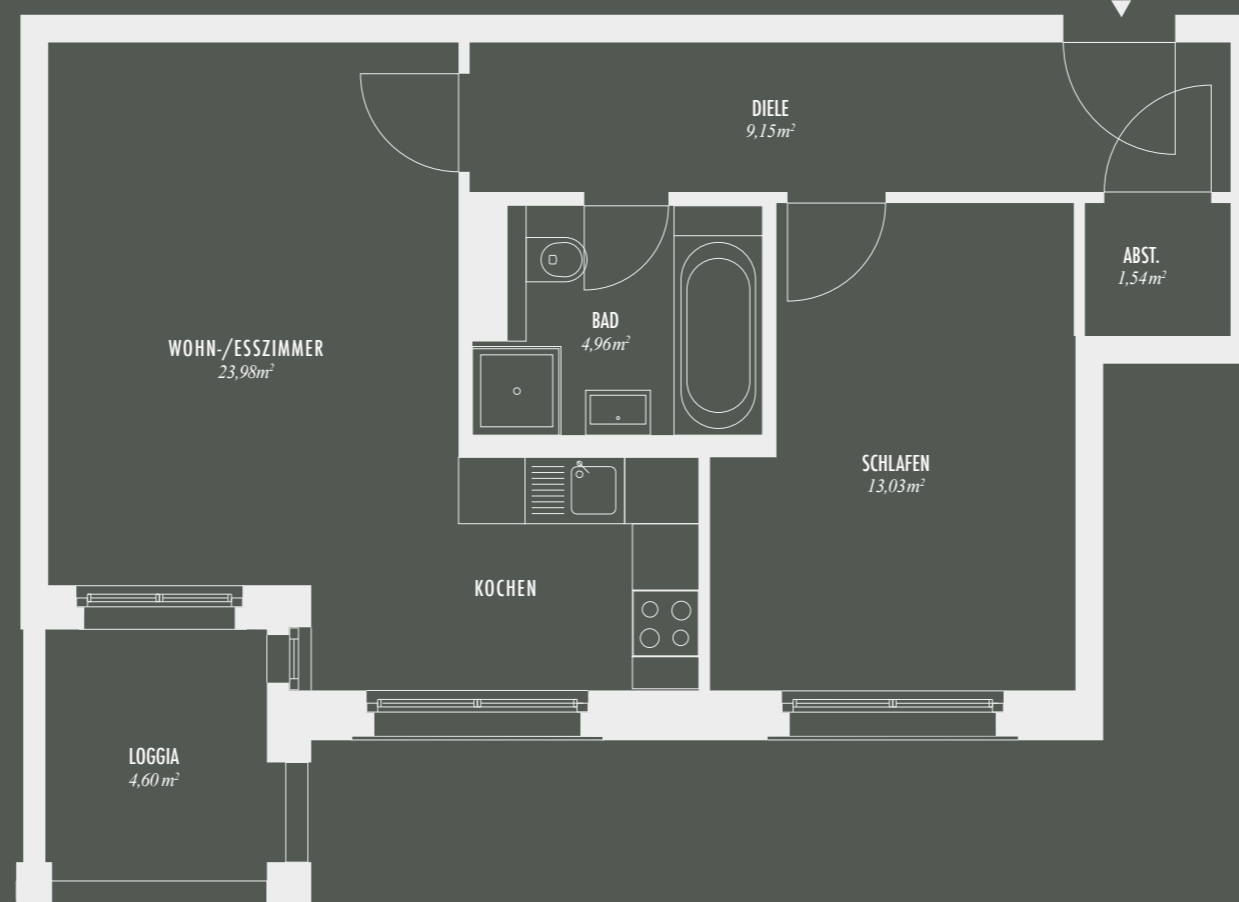
WOHN-/ESSZIMMER 23,98 m²
SCHLAFEN 13,03 m²
BAD 4,96 m²
ABSTELLRAUM 1,54 m²
DIELE 9,15 m²
LOGGIA 2,30 m²

GESAMTFLÄCHE WOHNUNG 1.4.2: 54,96 m²

SONDERFLÄCHEN

KELLERRAUM

Alle Quadratmeterangaben sind nach der Verordnung zur Berechnung der Wohnflächen (WoFlV) ausgewiesen. Grundrisse ohne Maßstab.



MOMMSENSTRASSE15.COM