



WITZLEBENSTRASSE
Nº 1
BERLIN

WOHNUNG NR. 2.3.6 IN DER 3. ETAGE
Eine begehrte Adresse – Witzlebenstrasse Nº1



FLÄCHENZUSAMMENSTELLUNG

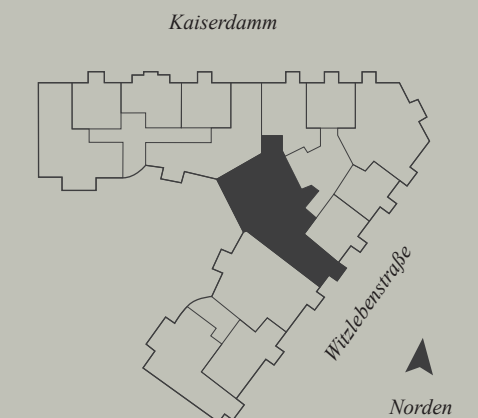
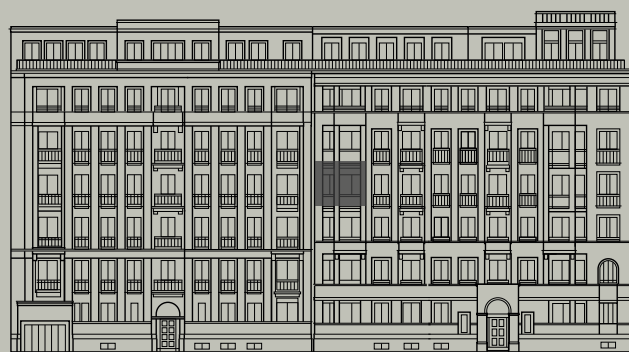
WOHNEN 25,07 m²
SCHLAFEN 18,82 m²
ZIMMER 12,53 m²
KOCHEN 12,49 m²
BAD 8,19 m²
GÄSTEBAD 4,23 m²
ANKLEIDE 6,44 m²
HAUSWIRTSCHAFTSRAUM 1,37 m²
DIELE 2 7,38 m²
DIELE 1 1,72 m²
BALKON 9,81 m²
LOGGIA 3,25 m²

GESAMTFLÄCHE WOHNUNG 2.3.6: 111,30 m²

SONDERFLÄCHEN

KELLERRAUM

Alle Quadratmeterangaben sind nach der Verordnung zur Berechnung der Wohnflächen (WoFlV) ausgewiesen. Grundrisse ohne Maßstab.



WITZLEBENSTRASSE1.COM