



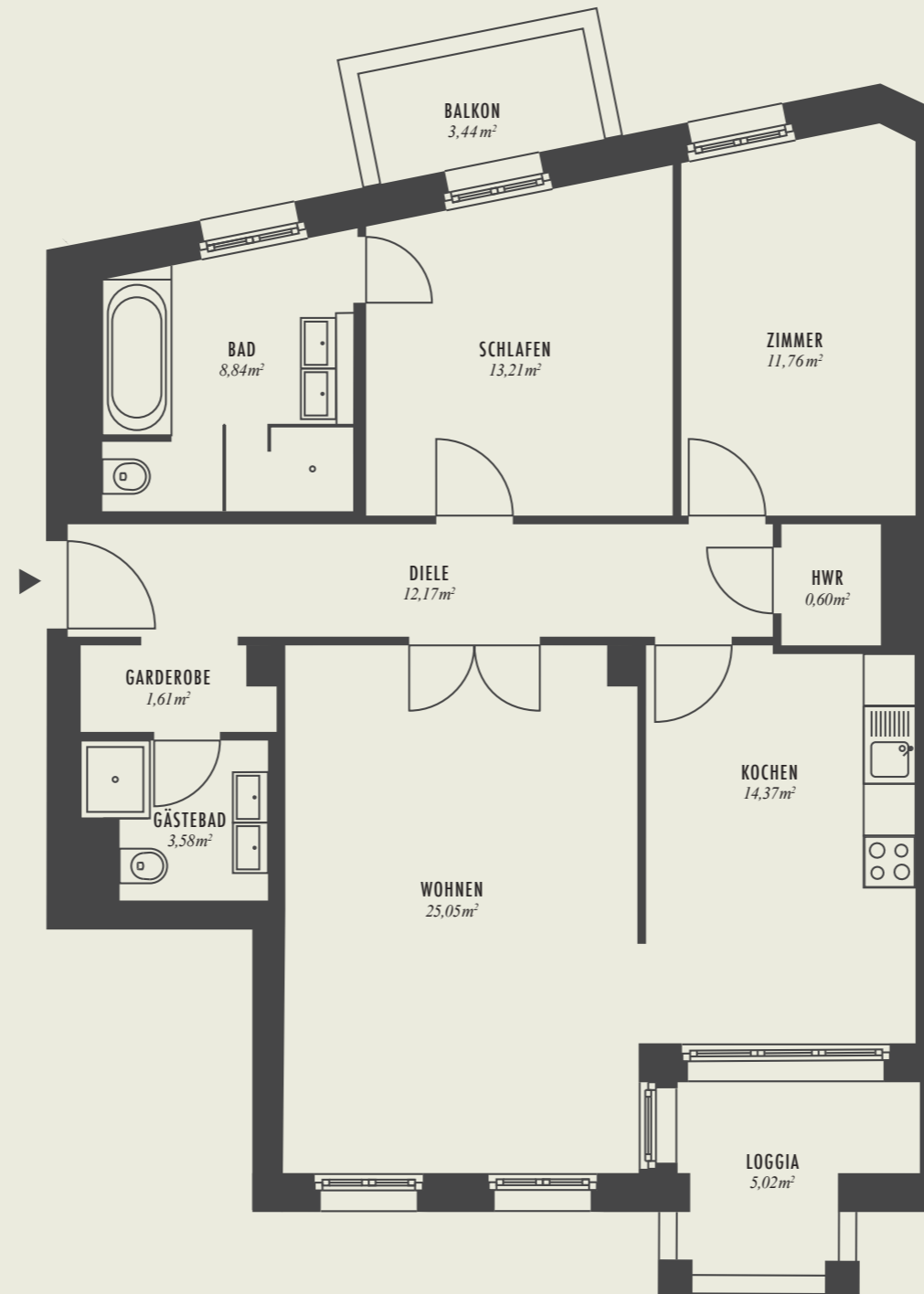
# WITZLEBENSTRASSE

N<sup>o</sup> 1<sup>A</sup>

BERLIN

## WOHNUNG NR.3.3.1 IN DER 3. ETAGE

*Eine begehrte Adresse – Witzlebenstrasse N<sup>o</sup>1<sup>A</sup>*



### FLÄCHENZUSAMMENSTELLUNG

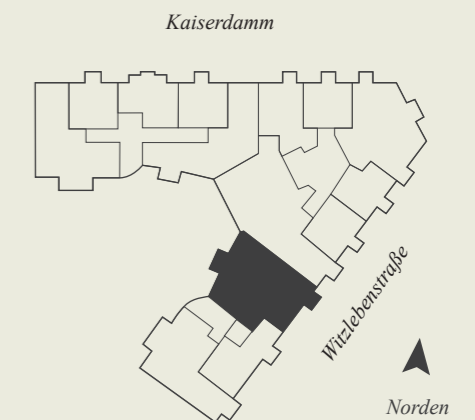
- WOHNEN 25,05 m<sup>2</sup>
- SCHLAFEN 13,21 m<sup>2</sup>
- ZIMMER 11,76 m<sup>2</sup>
- KOCHEN 14,37 m<sup>2</sup>
- BAD 8,84 m<sup>2</sup>
- GÄSTEBAD 3,58 m<sup>2</sup>
- HAUSWIRTSCHAFTSRAUM 0,60 m<sup>2</sup>
- GARDEROBE 1,61 m<sup>2</sup>
- DIELE 12,17 m<sup>2</sup>
- BALKON 1,72 m<sup>2</sup>
- LOGGIA 2,51 m<sup>2</sup>

GESAMTFLÄCHE WOHNUNG 3.3.1: 95,42 m<sup>2</sup>

### SONDERFLÄCHEN

#### KELLERRAUM

*Alle Quadratmeterangaben sind nach der Verordnung zur Berechnung der Wohnflächen (WoFlV) ausgewiesen. Grundrisse ohne Maßstab.*



WITZLEBENSTRASSE1A.COM