



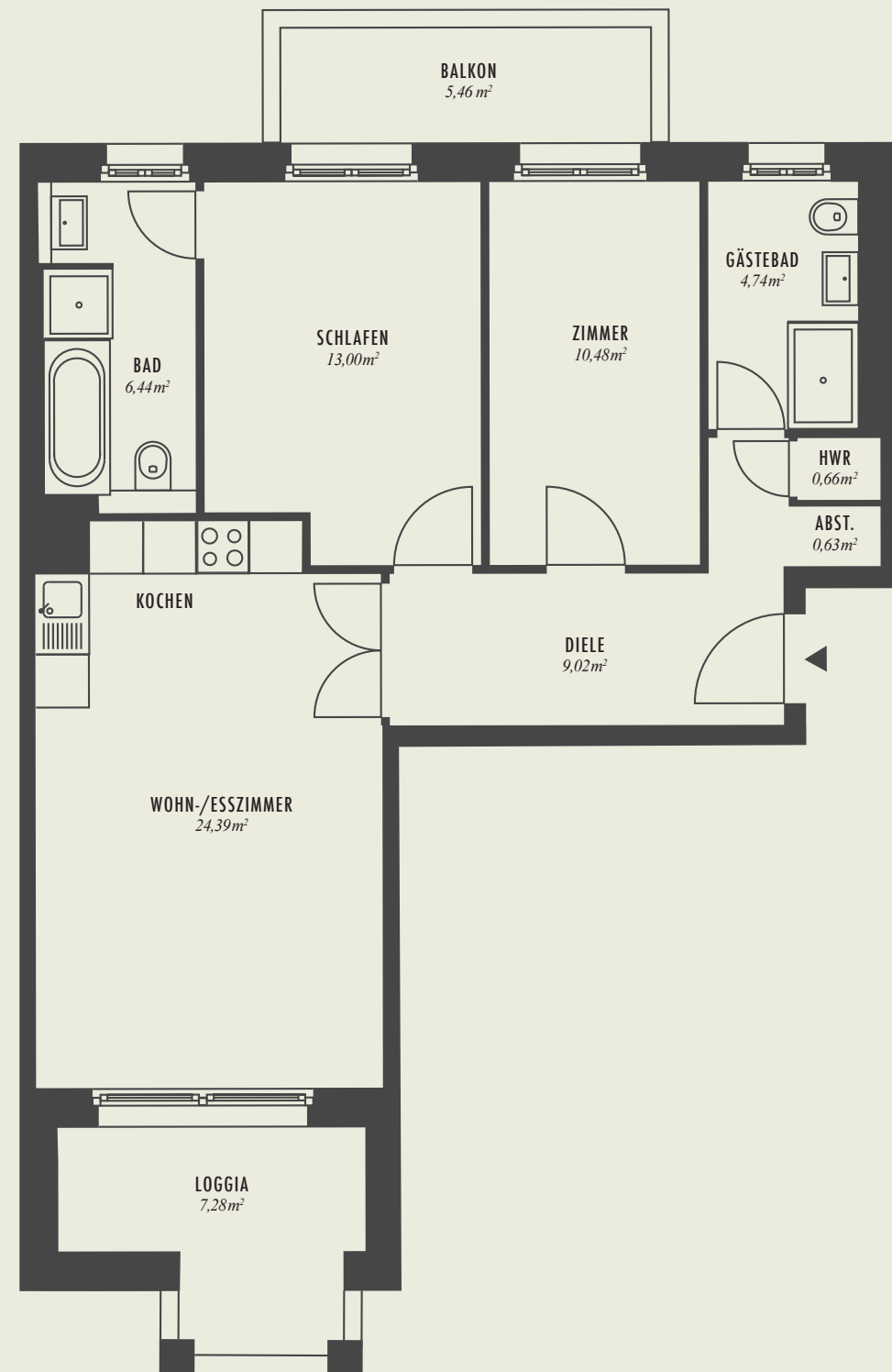
WITZLEBENSTRASSE

N^o 1^A

BERLIN

WOHNUNG NR.3.3.3 IN DER 3. ETAGE

Eine begehrte Adresse – Witzlebenstrasse N^o1^A



FLÄCHENZUSAMMENSTELLUNG

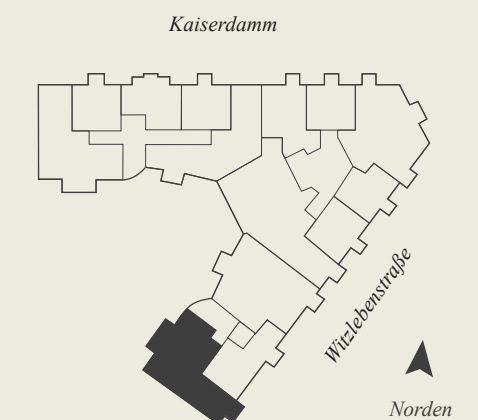
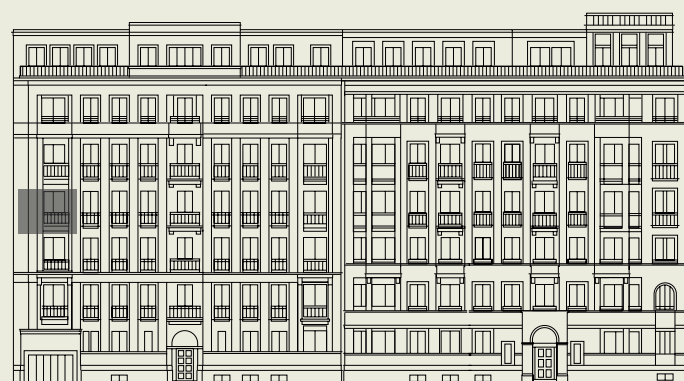
- WOHN-/ESSZIMMER 24,39 m²
- SCHLAFEN 13,00 m²
- ZIMMER 10,48 m²
- BAD 6,44 m²
- GÄSTEBAD 4,74 m²
- ABSTELLRAUM 0,63 m²
- HAUSWIRTSCHAFTSRAUM 0,66 m²
- DIELE 9,02 m²
- BALKON 2,73 m²
- LOGGIA 3,64 m²

GESAMTFLÄCHE WOHNUNG 3.3.3: 75,73 m²

SONDERFLÄCHEN

KELLERRAUM

Alle Quadratmeterangaben sind nach der Verordnung zur Berechnung der Wohnflächen (WoFlV) ausgewiesen. Grundrisse ohne Maßstab.



WITZLEBENSTRASSE1A.COM